

step by STEP

Manuel

Pour la maîtrise de pannes et de dysfonctionnements, comme des événements et des incidents particuliers



Pourquoi des documents en cas d'incidents?

L'ordonnance sur la protection des eaux (OEaux) du 28 octobre 1998 (Etat au 1^{er} juin 2018) prescrit, aux art. 16 et 17, des mesures en regard aux incidents exceptionnels.

«Les détenteurs de stations d'épuration, qui déversent des eaux dans le milieu récepteur et le détenteur d'une exploitation qui évacue des eaux industrielles dans une station d'épuration sont tenus de prendre les mesures appropriées et économiquement supportables afin de réduire le risque de pollution des eaux en cas d'événement extraordinaire».

Le manuel doit contribuer au respect des standards exigés en matière de sécurité ayant cours dans la pratique, bien intégrés dans le quotidien professionnel et applicables par les collaborateurs d'exploitation. Simultanément, il devrait être un ouvrage de référence vivant, qui devra être amélioré et actualisé en permanence et au fur et à mesure de l'expérience acquise par les utilisateurs.

L'OFEV, le VSA/FES et le GRESE soutiennent l'introduction du manuel «step by STEP» et son utilisation.

MENTIONS LEGALES

Auteurs

Max Schachtler, Martin Moos, Roger Müller, Jörg Ringwald, Michael Wehrli (ERFAra-ZH) Michael Stampfli BVUAFU AG, Thomas Schluop ABW AG, Tony Reverchon ERM Morges, Philippe Koller SIG Genève, Président du GRESE.

Versions en

Français, allemand.

Première édition «step by STEP» juillet 2019.

Contact / Distribution

step by STEP
Otto-Jaag-Strasse 15
8600 Dübendorf
044 818 80 20
info@step-ara.ch
www.step-ara.ch

© 2019



De praticiens à praticiens.

Depuis longtemps, les collaborateurs et les responsables de STEP constatent que des documents adaptés à la pratique et assurant la maîtrise d'incidents exceptionnels et de dysfonctionnements ne sont pas toujours disponibles. Pour cette raison, le manuel « **step by STEP** » a été développé en collaboration avec divers exploitants et experts. Le manuel contient des **informations techniques, instructions, formulaires d'intervention, plans d'alerte et listes de documents** permettant aux collaborateurs et responsables de STEP de garantir la maîtrise d'incidents.

Des incidents comme des perturbations à l'exploitation, des dysfonctionnements, des accidents, etc. ne devraient pas arriver, mais – nous le savons tous – peuvent se produire. Grâce à ce manuel et à l'élaboration des formulaires d'intervention et des listes, les collaborateurs et les responsables de STEP peuvent réfléchir et noter

pas à pas, quelles mesures sont à prendre, dans quel ordre, quand, comment, où et avec qui. De ce fait, vous et votre exploitation disposez d'un ouvrage de référence précieux, adapté à vos besoins en cas d'incidents!

Structuré et à portée de main.

Un manuel clair, compréhensible, avec des cas individuels sert d'ouvrage de référence et est un vrai instrument d'aide en cas d'incident.



Les plans d'intervention des pompiers complètent la documentation d'intervention.

Le manuel contient

- Le guide d'utilisation du manuel et des formulaires d'intervention.
- Des formulaires d'intervention pour divers risques et dangers possibles.
- Des informations techniques pour les incidents comme ouvrage de référence lors de l'établissement des formulaires.
- Des listes pour l'élaboration du dossier de plans avec les plans d'interventions les plus importants à portée de main en cas d'incident!

Grâce à des réflexions préalables, des mesures définies et des travaux préparatoires clairement structurés, les situations peuvent être appréhendées plus calmement et les mesures mises en place plus rapidement et de manière sûre, avant l'arrivée d'incidents ne pouvant toutefois pas être écartés.

1. Le guide d'utilisation du manuel



Le guide est divisé en:

Informations techniques

Une analyse des risques, la prévention et une étude de cas individuels sont traitées pour chaque incident.

Les informations techniques et les exemples pratiques servent de base à la prévention (mesures de précaution et considérations avant qu'un incident ne se produise) et d'outil de planification pour la mise en œuvre de rénovations et d'agrandissements.

Ouvrages de référence

Sur la base des instructions et des conditions spécifiques locales, des instructions d'action applicables à votre station d'épuration peuvent être répertoriées dans les formulaires correspondants. En cas d'incident, cela permet une évaluation rapide de la situation et le déclenchement d'actions réfléchies.



Formulaires d'intervention

Quelques formulaires d'intervention suffisent pour agir logiquement et avec davantage de tranquillité en cas d'incident.

Listes et plans d'alerte

Permettent l'évaluation primaire et le déclenchement réfléchi d'actions.

Cas individuels

Complètent vos formulaires d'intervention individuels avant un incident.

2. Vraiment tout simple – les formulaires d'intervention

Les informations les plus importantes pour l'évaluation et l'intervention en cas d'incident se trouvent dans les formulaires d'intervention qui sont organisés et traités dans l'ordre.

Vos formulaires d'intervention doivent être créés avant un incident afin qu'ils soient disponibles en cas d'incident.



Les formulaires d'intervention structurés sont aussi disponibles sous forme électronique et peuvent être modifiés et individualisés.

F_1 AVIS D'INCIDENT

F_1.1 EVALUATION PRIMAIRE

F_2 MU STATION D'EPURATION
MU = Mesures d'urgence

F_2.1 MU DETAILLEES STATION D'EPURATION
A utiliser selon les besoins



F_3 MU RESEAU DE ANALISATION
MU = Mesures d'urgence

F_3.1 MU DETAILLEES RESEAU DE CANALISATION
A utiliser selon les besoins

F_4 AVIS DE FIN D'INCIDENT

F_4.1 ANALYSE DES DOMAGES / PREVENTION

3. Plans d'alerte et listes de contacts importants

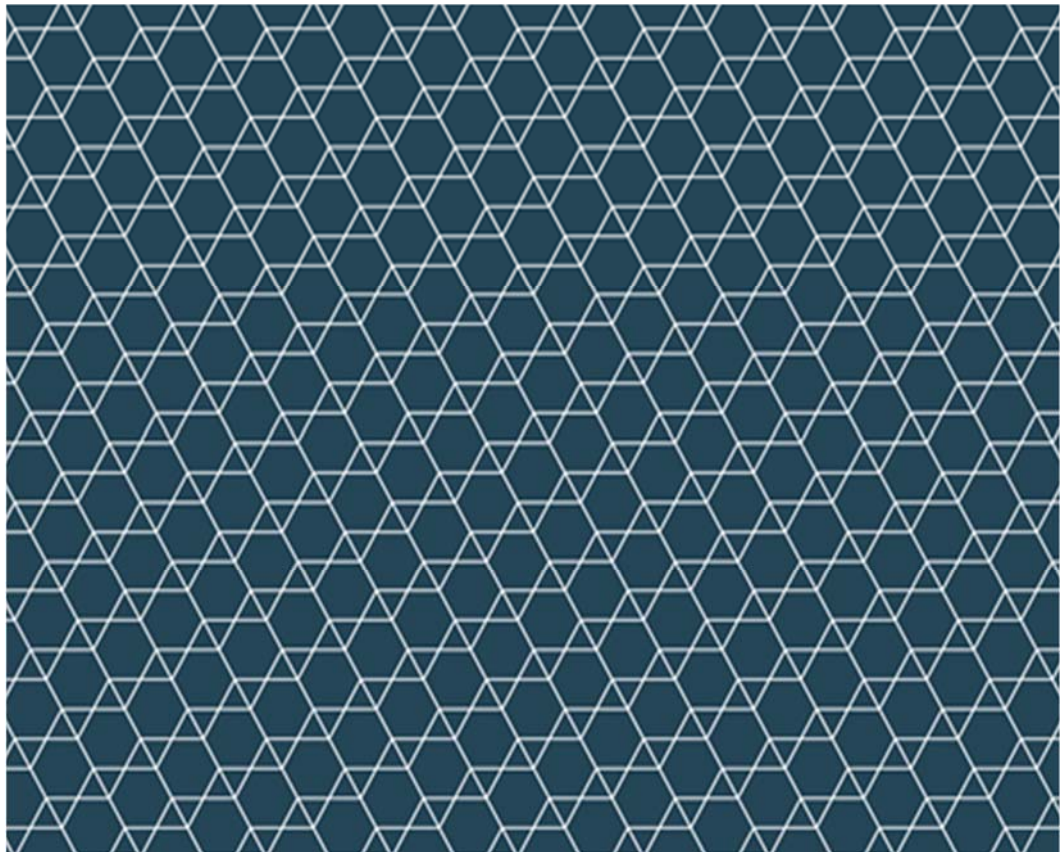
Plans d'alerte et listes de contacts

Insérez tous les documents dans le même classeur ou dossier et complétez la documentation avec votre propre plan d'intervention, y compris celui des pompiers ! (liste disponible dans le manuel: onglet 4).



Aperçu de votre prévision d'incidents

- Substances explosives, essence, solvants
- Huile, mazout, diesel, huile hydraulique
- Eau d'extinction d'incendie
- Fuite de flocculant
- Fuite de coagulant (sels de fer et d'aluminium)
- Inondations, fortes pluies, crues, dangers naturels
- Perturbation à l'exploitation, panne d'appareils importants
- Dysfonctionnement, source interne (perte de boue, nitrite)
- Dysfonctionnement, à-coup de charge, source externe
- Alimentation électrique, coupure de courant
- Cyber-sécurité IT et OT ; Base ICT Norme minimale TIC ; OFAE



step by STEP

Otto-Jaag-Strasse 15

8600 Dübendorf

Questions en allemand: Max Schachtler 044 818 80 24

Questions en français: Tony Reverchon 021 804 70 34 ou Michael Mattle 021 654 91 21

info@step-ara.ch

www.step-ara.ch